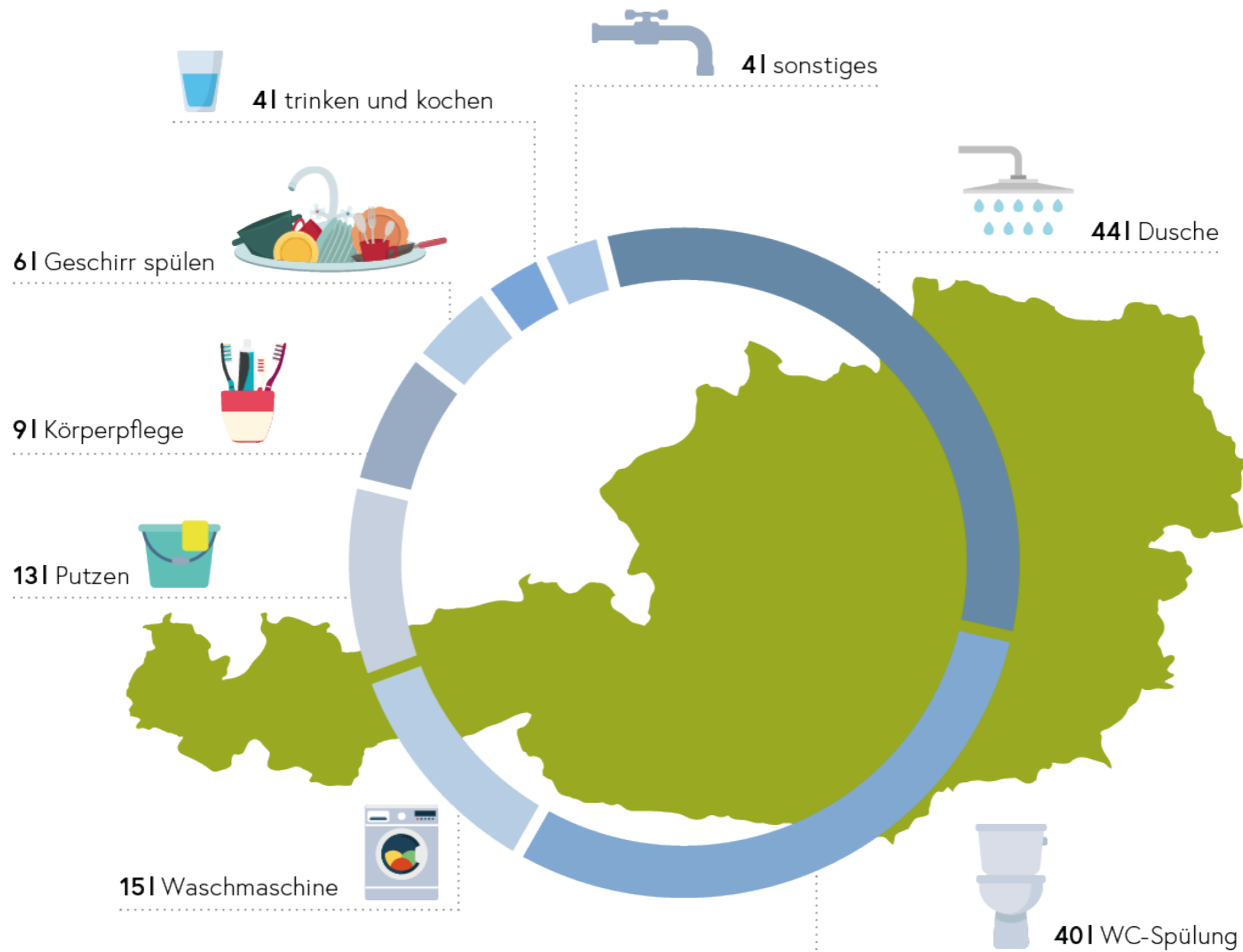
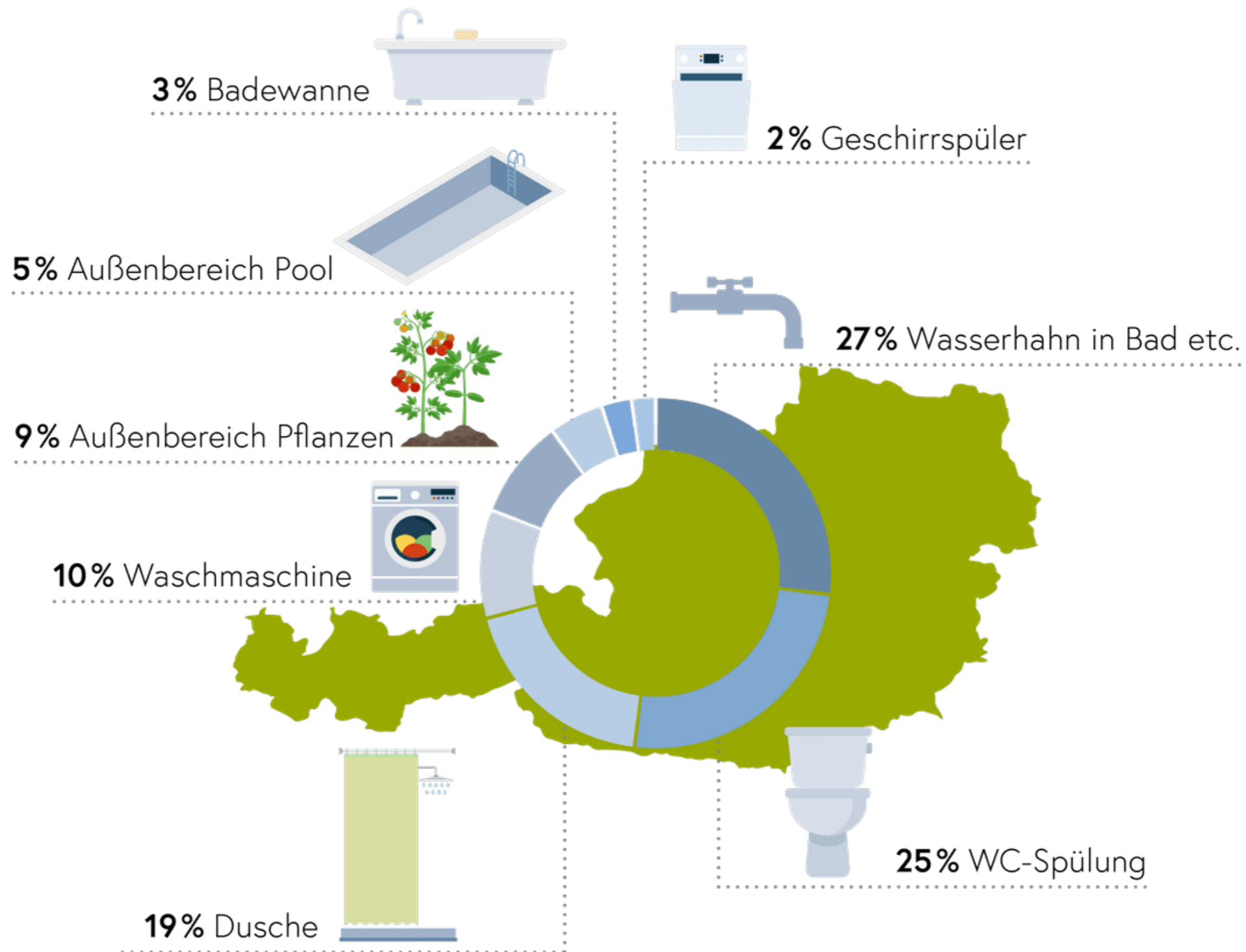


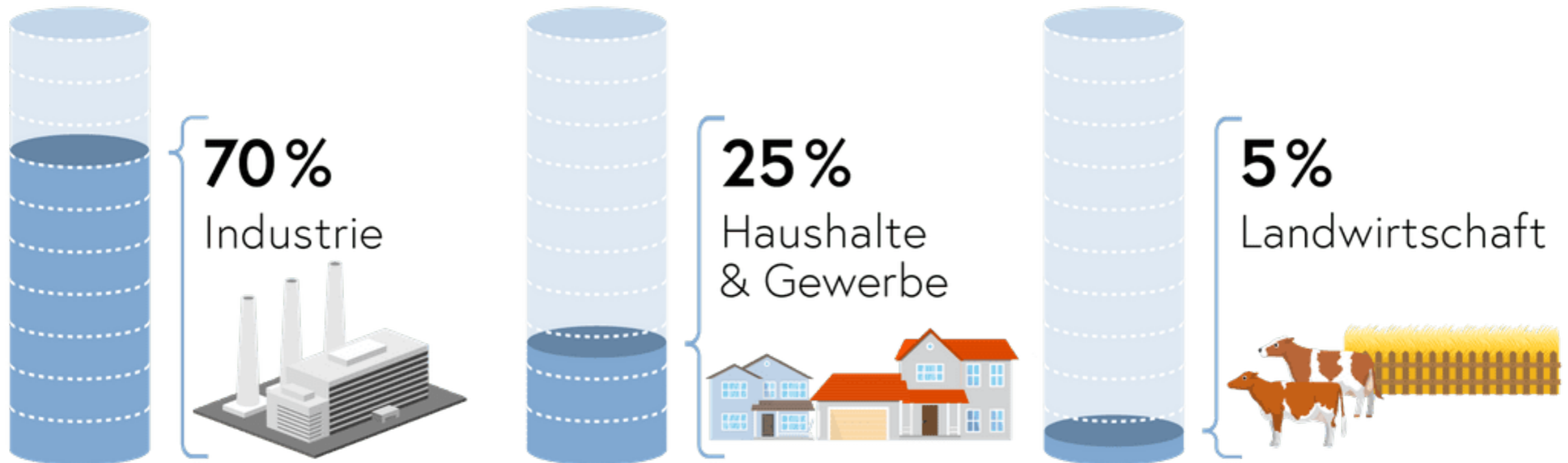
Wasserverbrauch pro Kopf



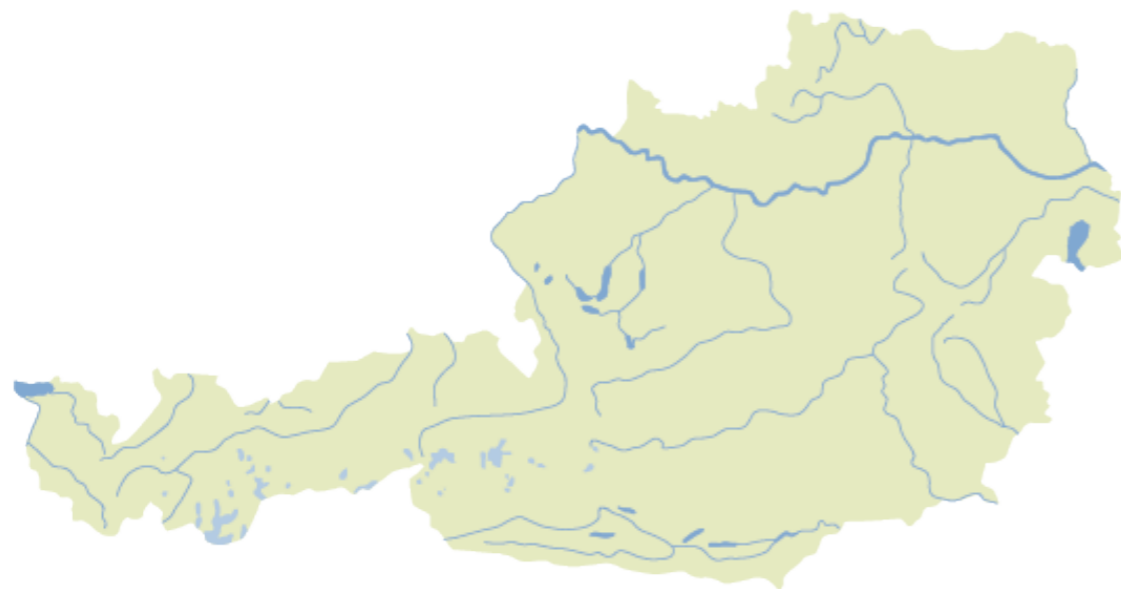
Wie teilt sich der Wasserverbrauch in einem Haushalt auf?



Wie teilt sich der Wasserverbrauch auf?



Gespeicherte Wasservorkommen in Österreich



Gespeicherte
Wasservorkommen
122 km³

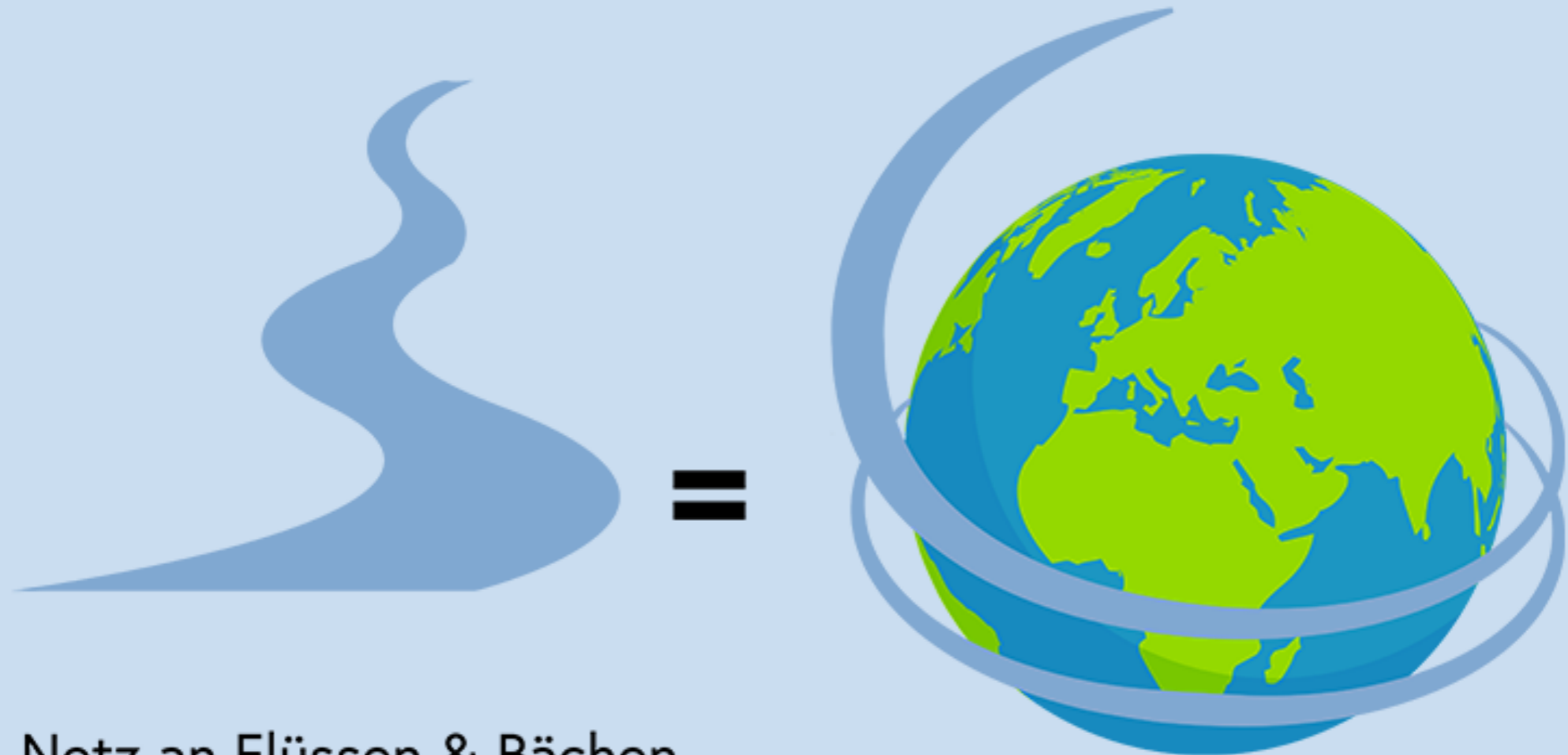
=

1,5 m



**1,5 m hohe
Wassersäule**
auf der Gesamtfläche
Österreichs

Unsere Flüsse und Bäche würden aneinander gereiht 2,5 Mal um die Erden reichen



Netz an Flüssen & Bächen
in Österreich

100.000 Kilometer

2,5x um die Erde