

## 1.) Straßensperre B 145, Wiedtalgasse

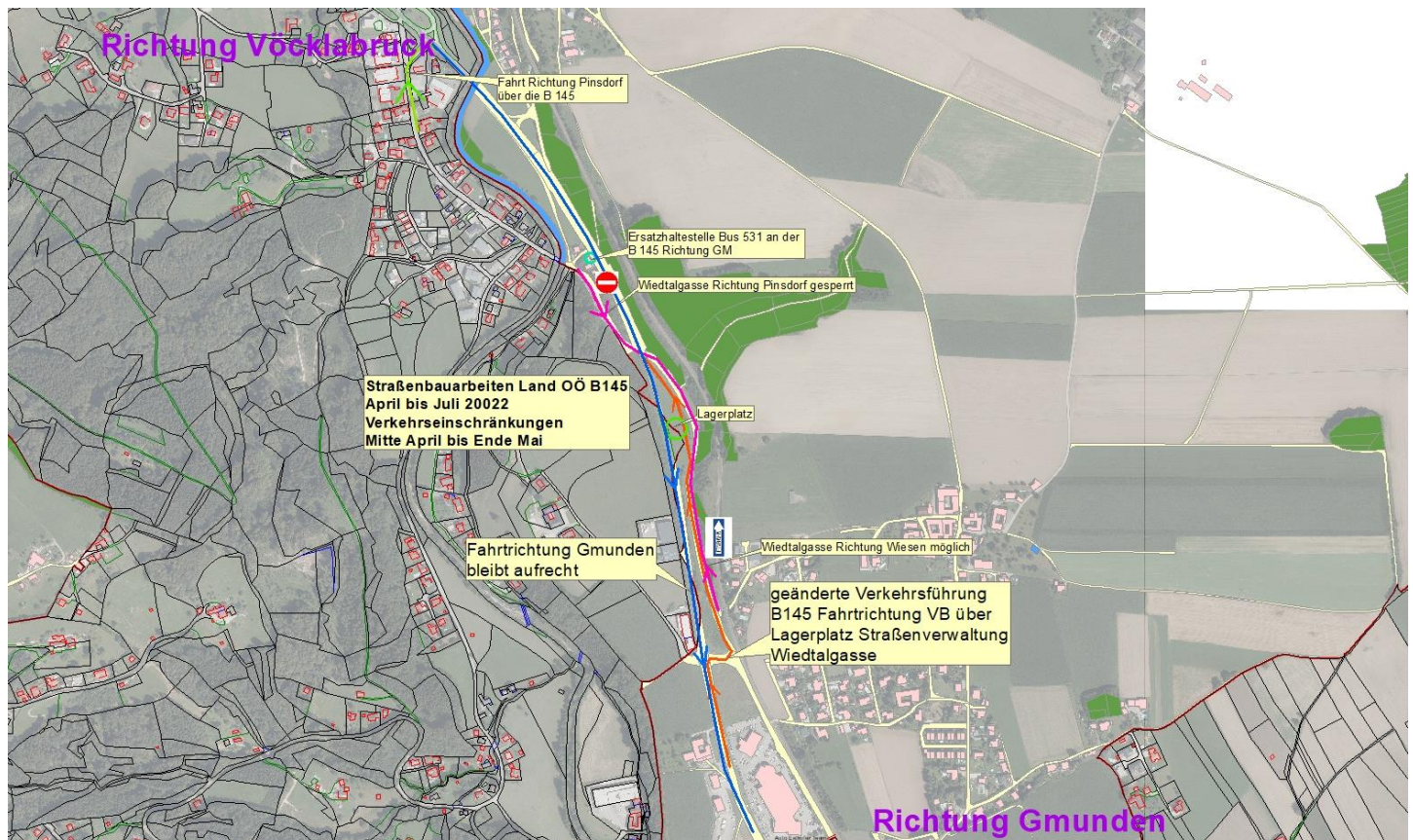
Aufgrund der Straßenbauarbeiten des Landes OÖ zur Entwässerung der B 145 kommt es von ca. Mitte April bis Ende Mai 2022 zu geänderten Verkehrsführung.

D.h.

- Die B 145 von Vöcklabruck Richtung Gmunden bleibt aufrecht
- Die Straßenführung der B 145 von GM Richtung VB führt über den Kreuzungsbereich Richtung Wiedtalgasse über den Lagerplatz der Straßenverwaltung wieder auf die B 145
- Die Straße (Wiedtalgasse) von Pinsdorf Richtung Wiesen bleibt aufrecht
- Die Straße (Wiedtalgasse) von Wiesen Richtung Pinsdorf ist gesperrt, die Straßenführung von Wiesen Richtung Pinsdorf führt über die B 145
- Die Ersatzbushaltestelle Richtung Gmunden Linie 531 liegt an der B 145, die Bushaltestelle Richtung VB wird wie immer in Wiesen angefahren
- Der Radweg R2 führt über Fraunsdorf, Preinsdorf und umgekehrt
- Der Straßenverkehr von der Siedlung Wiedtalgasse bei der ÖBB Unterführung muss nach rechts Richtung Wiesen fahren (Linksabbiegeverbot)

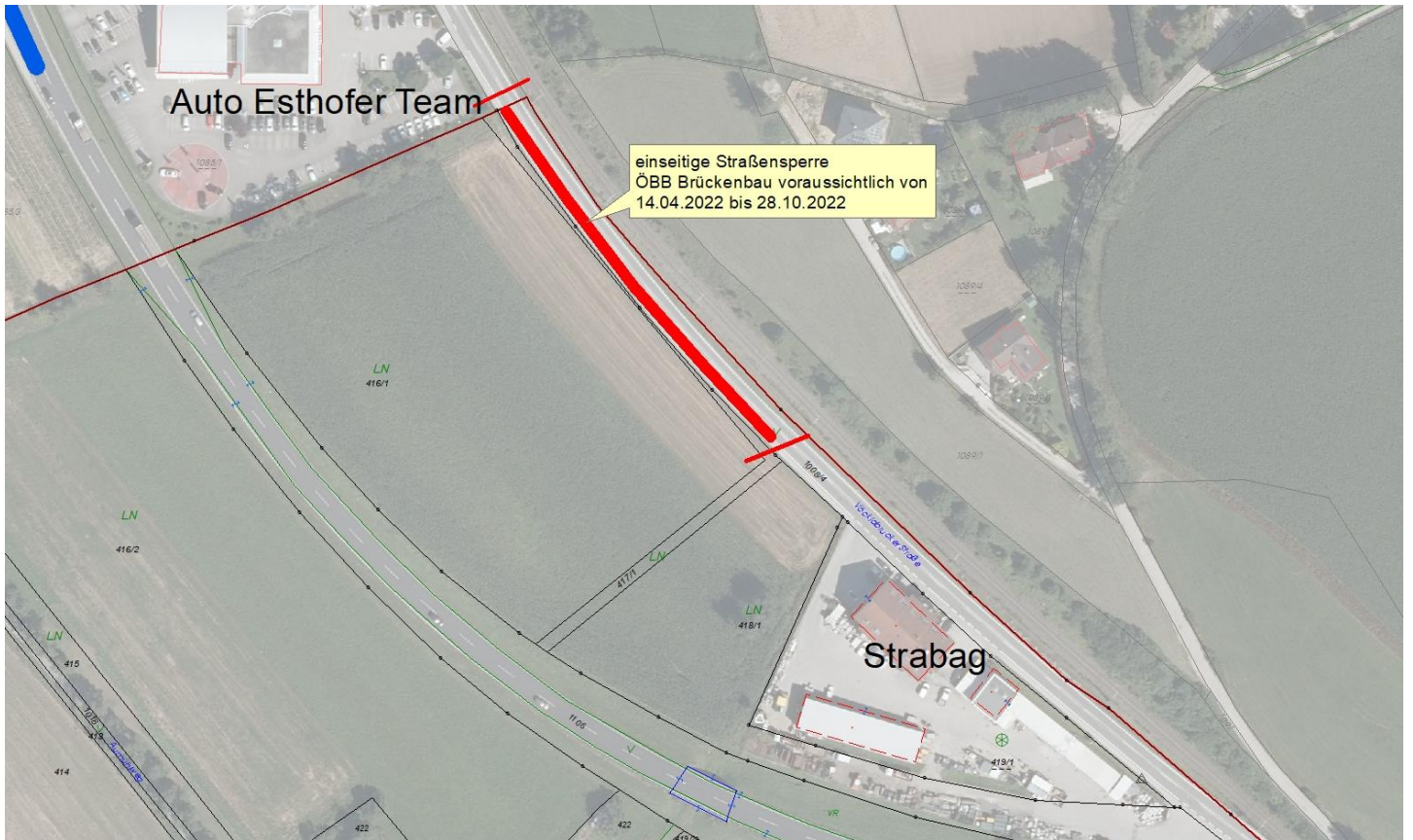
Die geänderte Verkehrsführung beginnt voraussichtlich am Dienstag, 19.04.2022 und wird für voraussichtlich bis Ende Mai andauern.

### Bereich geänderte Verkehrsführung



## 2.) Einseitige Straßensperre ÖBB Brückenbau

Aufgrund des ÖBB Brückenbauprojektes kommt es von ca. Mitte April bis Ende Oktober 2022 zu Verkehrsbehinderungen der Landesstraße Aurachtalstraße im Bereich zwischen Strabag und Auto Esthofer Team



Die Verkehrsbehinderung aufgrund der einseitigen Straßensperre beginnt voraussichtlich am 14.04.2022 und ist je nach Baufortschritt bis 28.10.2022 geplant